

A LA DECOUVERTE DU PAPILLON.

Voici quelques informations et définitions qui pourront vous être utiles pour répondre éventuellement aux questions des enfants et préparer des séquences d'activités.

Le papillon est un insecte volant qui peut être diurne ou nocturne.

Son développement passe par différents stades:

Œuf - larve - nymphe - adulte.

- L'œuf:

La femelle pond entre 25 et 10 000 œufs sur la plante qui conviendra le mieux à la chenille. La taille de l'œuf se situe entre 0,5 et 3 mm. Sa forme varie suivant l'espèce (sphérique, elliptique, cylindrique, en forme de poire...). Sa coquille est lisse ou avec des ornements (crêtes, bosses, lignes...). Sa couleur est variée: il peut être vert, brun, jaune, rouge, bleu et parfois avoir des dessins.

- La larve ou chenille:

La chenille grandit rapidement. Elle se nourrit constamment de végétaux pour accumuler des réserves qui lui permettront de se transformer en papillon.

Sa tête comporte des mandibules pour broyer la nourriture, une filière par où sort la soie et six yeux nommés ocelles.

Son corps est divisé en trois segments thoraciques qui portent les vraies pattes et en dix segments abdominaux avec de fausses pattes.

- La nymphe ou chrysalide:

Soit la chenille s'enferme dans un cocon , soit elle se suspend à un rameau par un fil de soie avant de se transformer en nymphe. Cette chrysalide va se durcir et changer successivement de couleur pendant la durée de la nymphose.

Nymphose: période pendant laquelle la chenille se transforme en papillon.

- Le papillon:

Le papillon se libère de la chrysalide puis déploie progressivement ses ailes. Il est prêt à l'envol. Sa vie adulte commence.

Sa tête comporte deux antennes, deux gros yeux à facettes, une trompe (long tube fin lui servant de bouche) qui s'enroule au repos en spirale.

Son corps: le thorax comprend trois segments. Chacun est pourvu d'une paire de pattes. Du thorax, partent quatre ailes formées d'un réseau de nervures et d'une membrane recouverte d'écailles. La disposition des écailles reproduit un dessin particulier à chaque espèce.

L'abdomen est de forme allongée et comporte dix segments.

La plupart des papillons se nourrissent de nectar de fleurs. Ils ont aussi besoin d'eau pure.

Quelques records:

- Le plus grand papillon: « La Reine Alexandra Birdwing » a une envergure de 32 cm.
- Le plus petit: « Le bleu pygmée de l'Ouest » a une envergure de 1,5 cm.
- Le plus rapide atteint 50 km/h.
- Le plus lent vole à 8 km/h.
- La plus longue migration: « Le Grand Monarque » émigre en automne du Canada au Mexique sur une distance de 3 218 km.
- La plus longue durée de vie: 6 à 12 mois.
- La plus courte durée de vie: quelques jours seulement.

LE PAPILLON

LA TÊTE

les antennes

les 2 yeux

la trompe

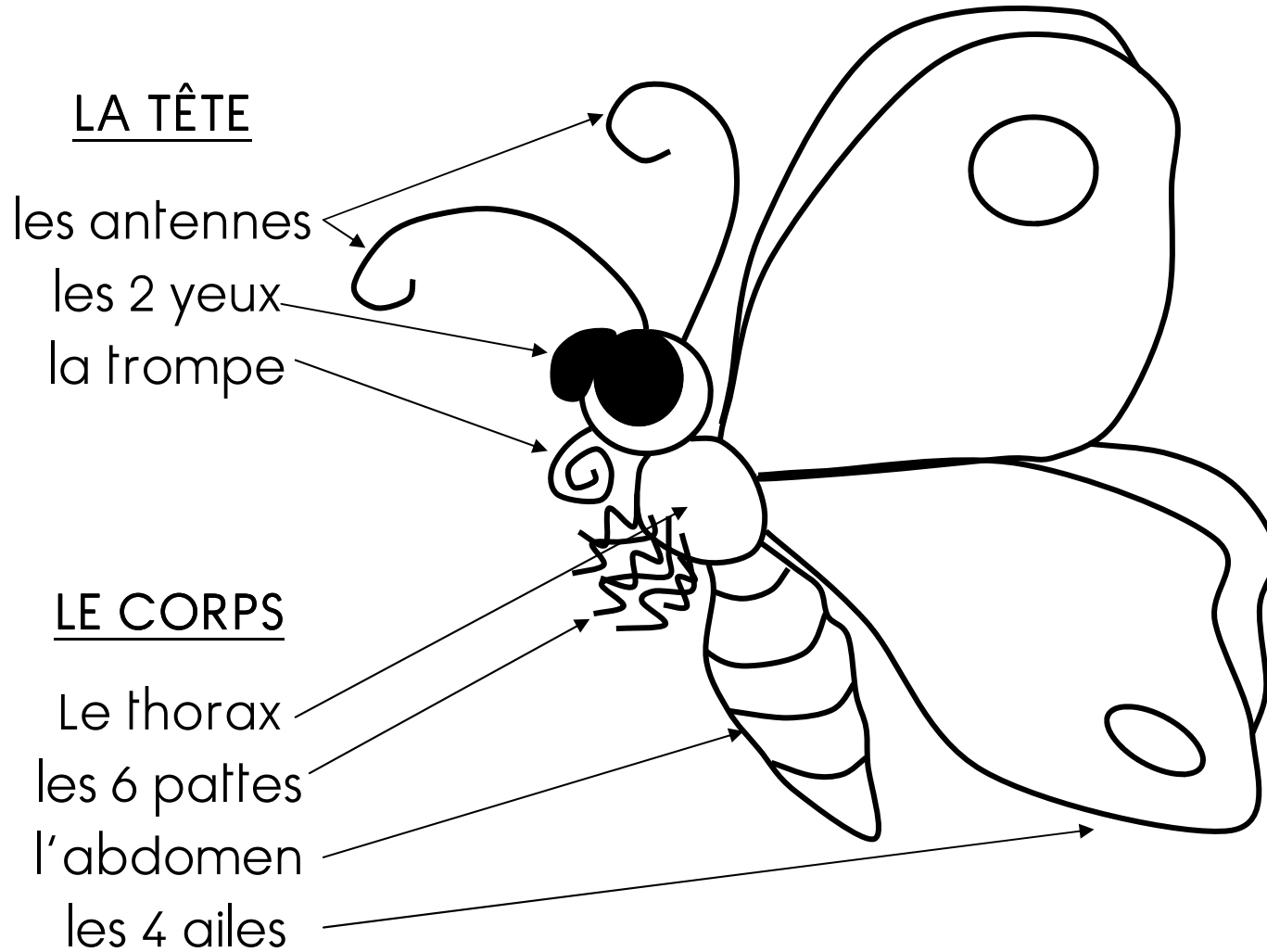
LE CORPS

Le thorax

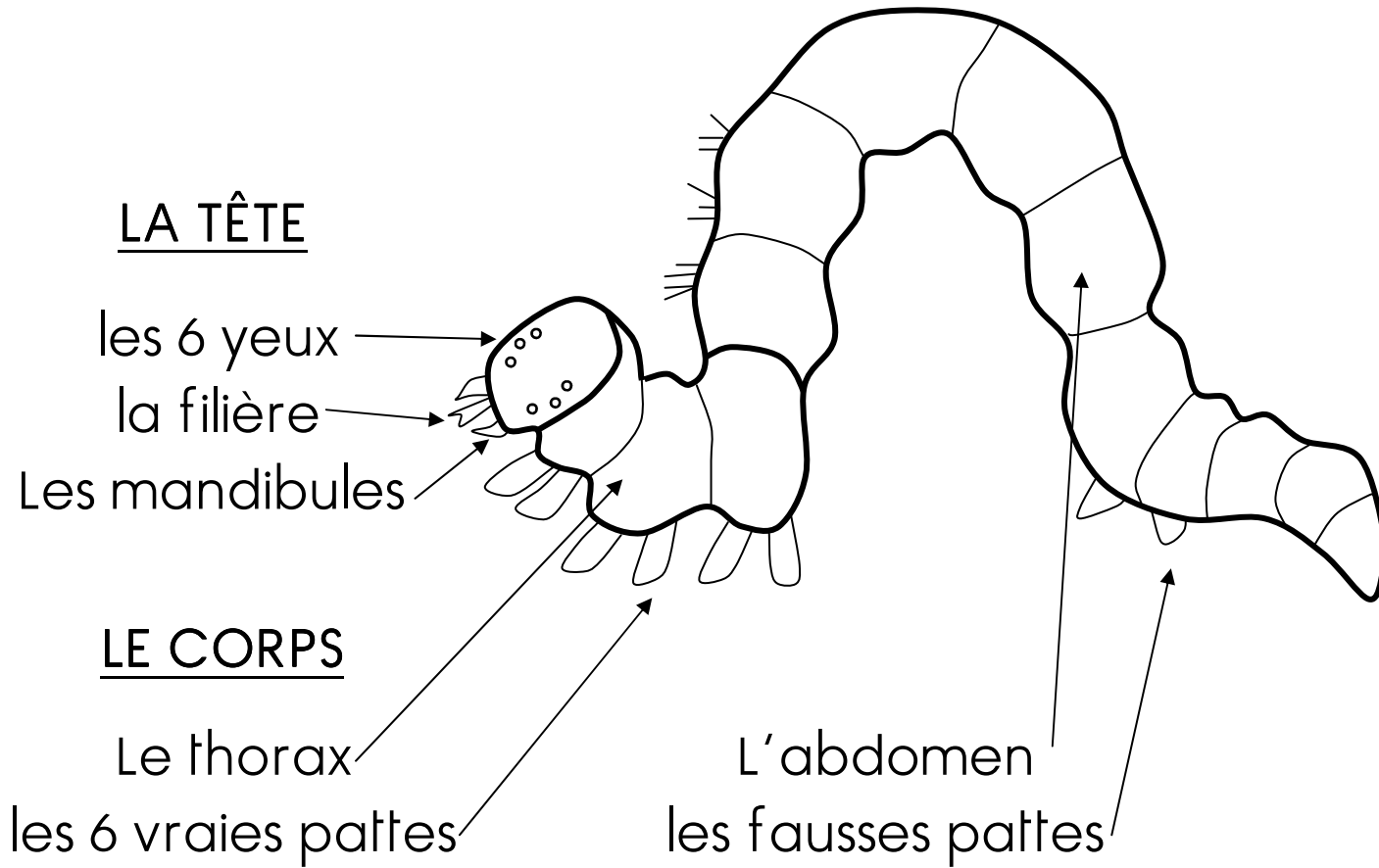
les 6 pattes

l'abdomen

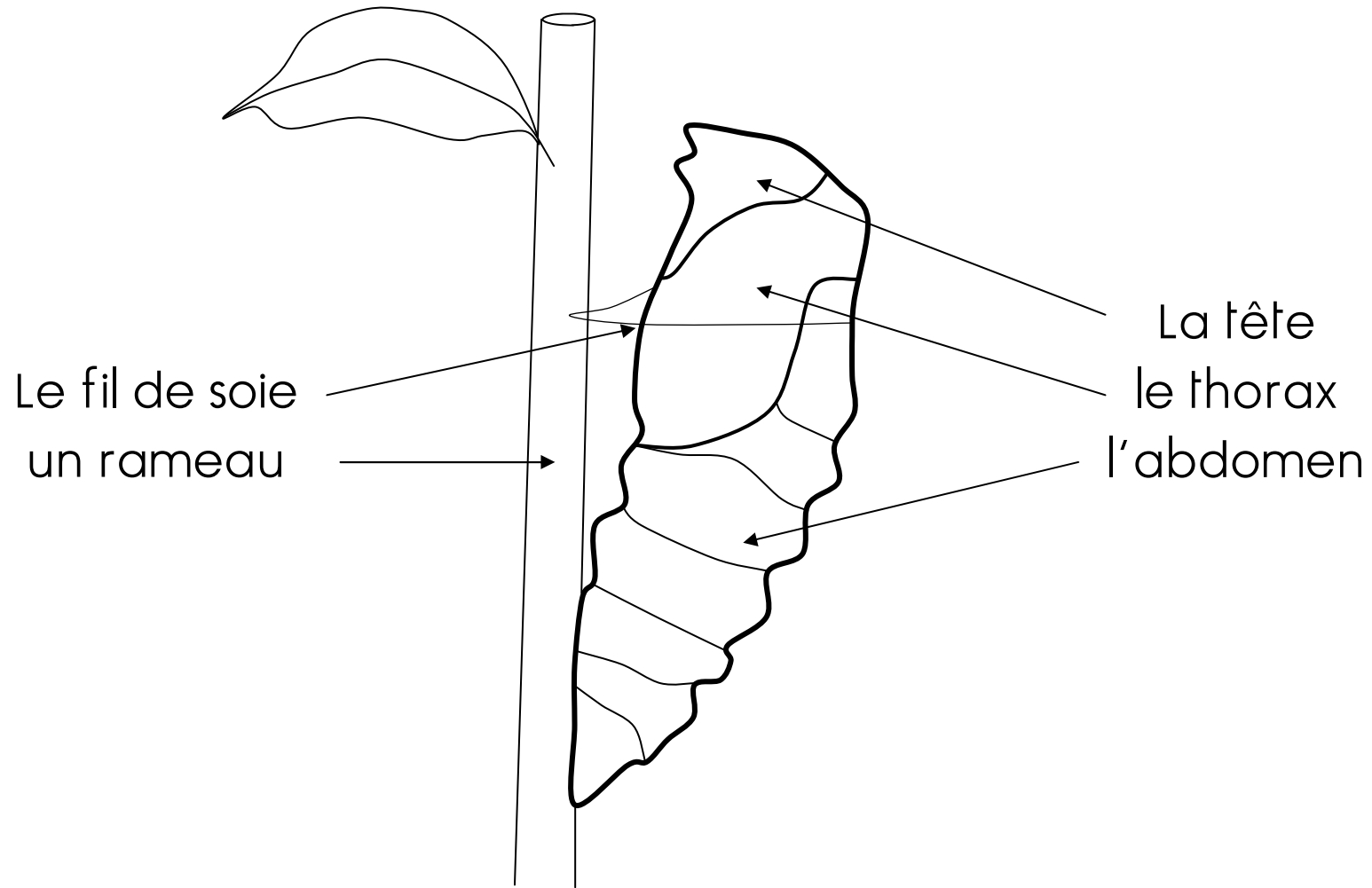
les 4 ailes



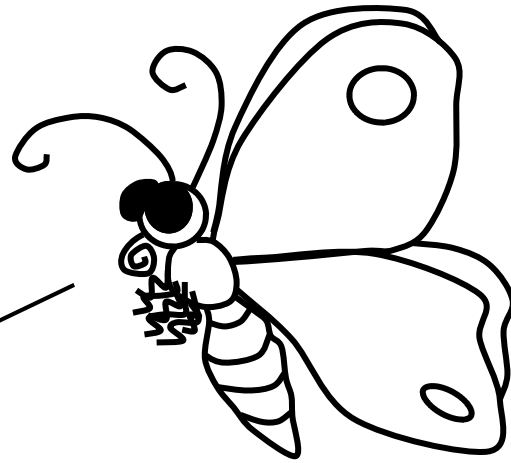
LA CHENILLE



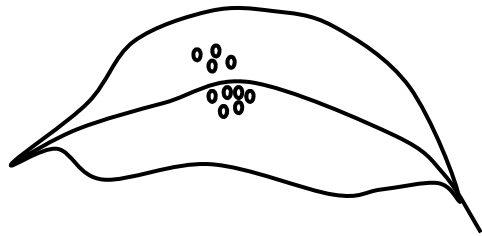
LA CHRYSALIDE



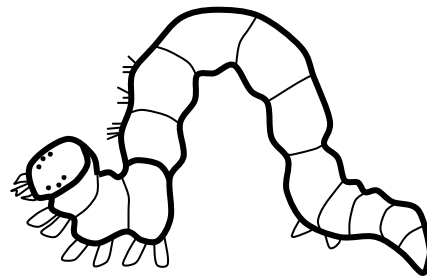
LE CYCLE DE VIE:



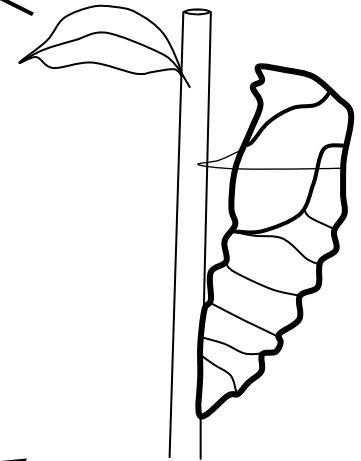
LE PAPILLON



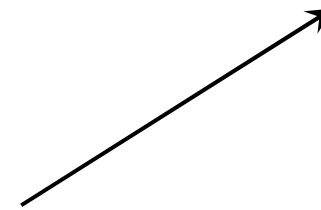
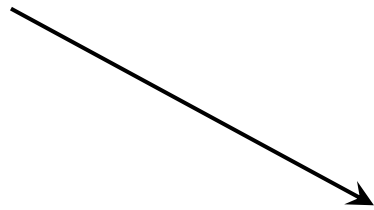
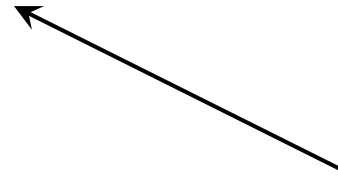
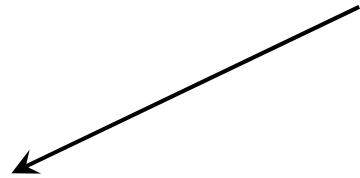
LES OEUFS



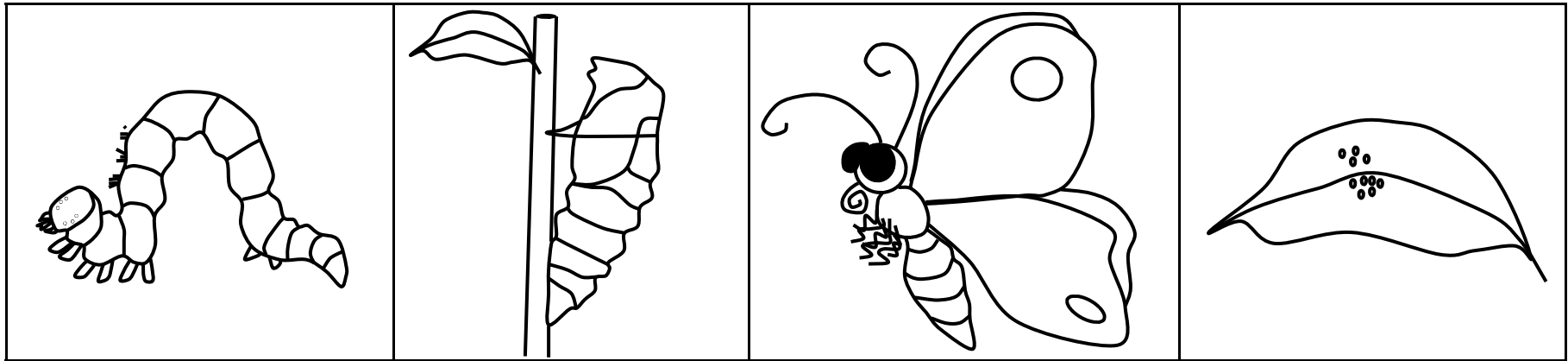
LA CHENILLE



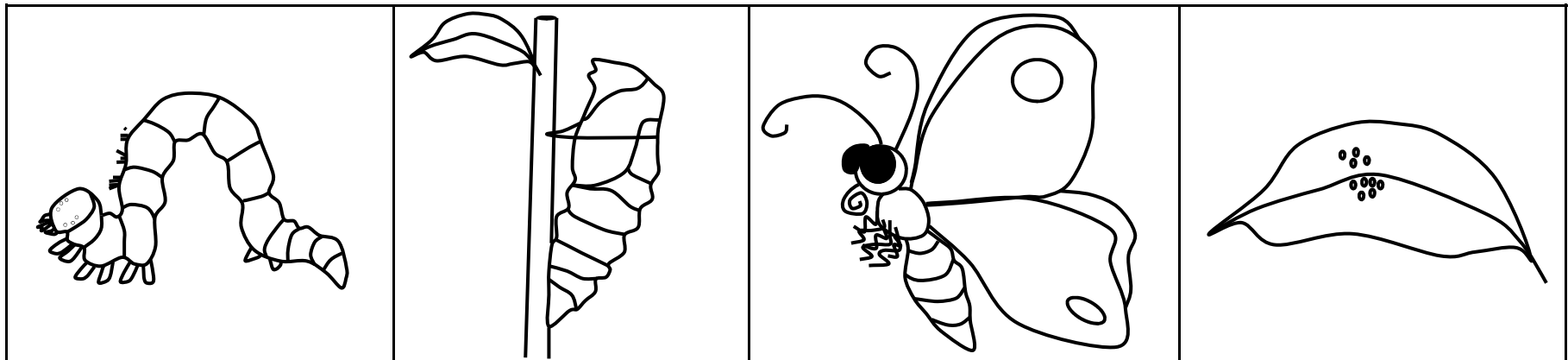
LA CRYNALIDE



Etiquettes à découper pour les exercices suivants.



LA CHENILLE	LA CRYNALIDE	LE PAPILLON	LES OEUFS
-------------	--------------	-------------	-----------

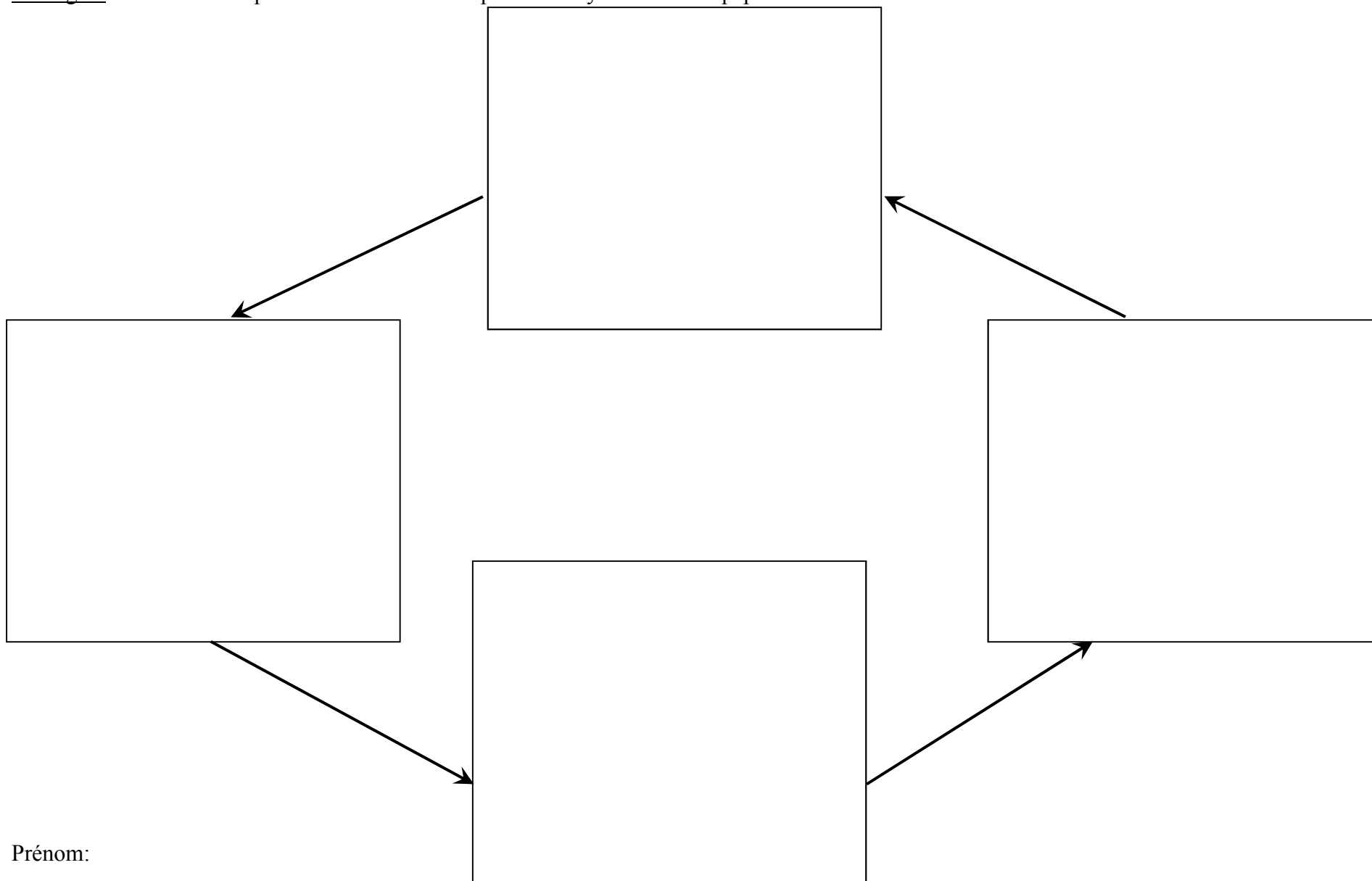


LA CHENILLE	LA CRYNALIDE	LE PAPILLON	LES OEUFS
-------------	--------------	-------------	-----------

Objectif: Connaître le cycle de vie du papillon.

Consigne: Colle dans chaque case un dessin en respectant le cycle de vie du papillon.

Date:

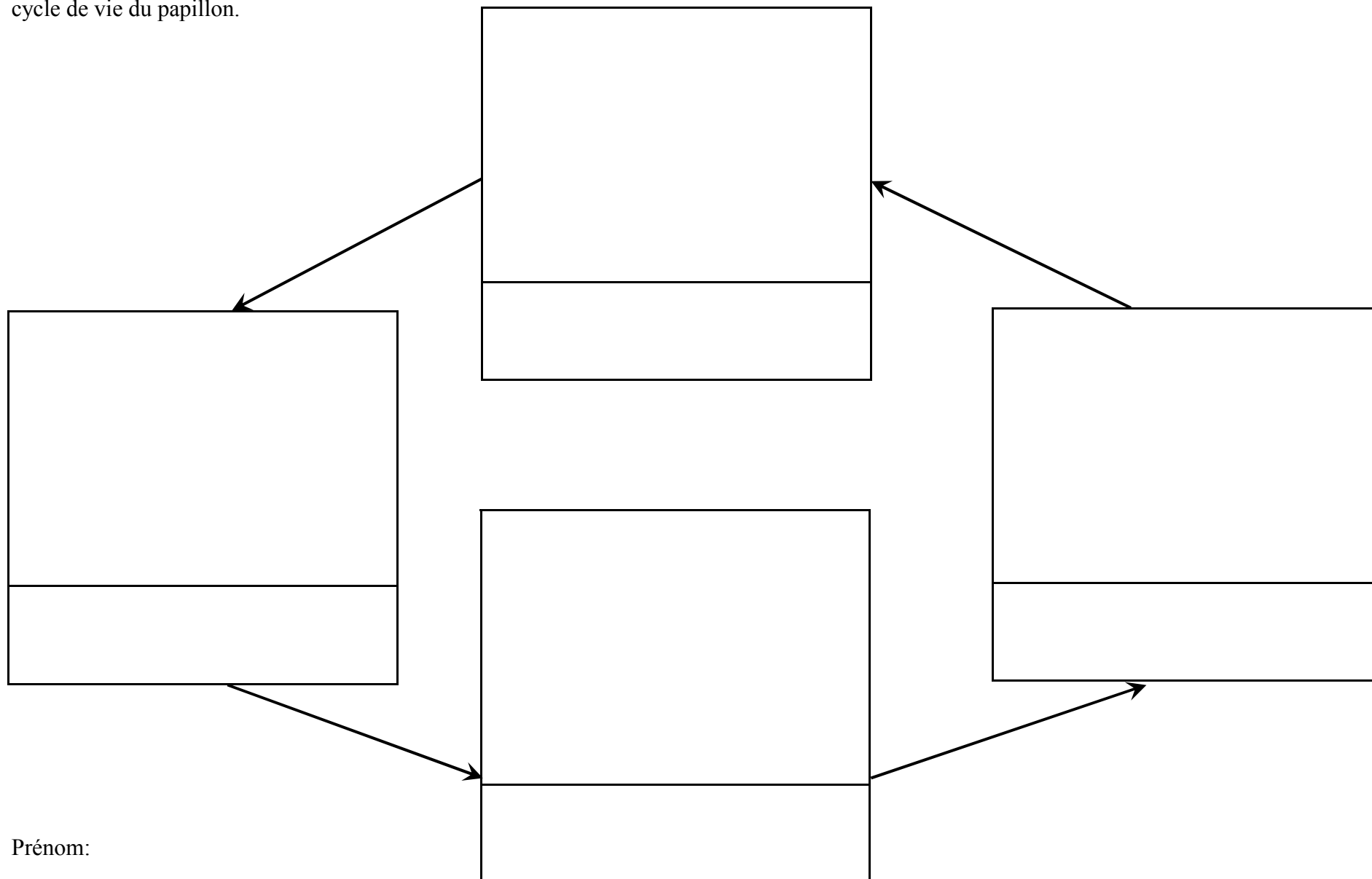


Prénom:

Objectif: Connaître le cycle de vie du papillon.

Consigne: Colle dans chaque case un dessin et le nom correspondant, en respectant le cycle de vie du papillon.

Date:

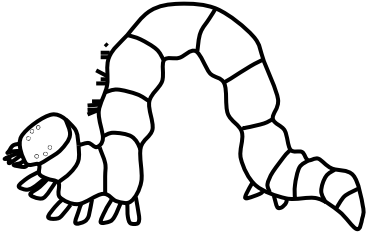
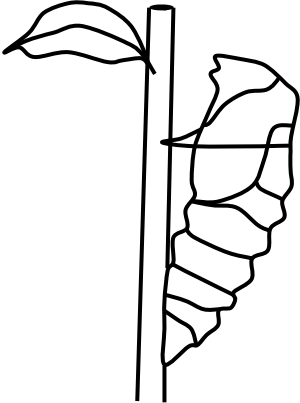
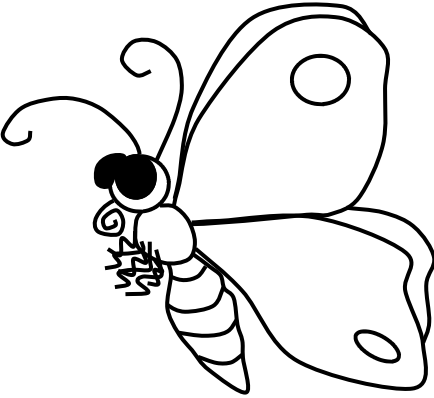
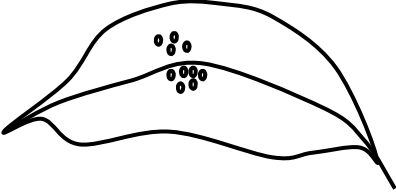


Prénom:

Objectif: Connaître le cycle de vie du papillon.

Date:

Consigne: Colle dans chaque case le mot correspondant au stade du développement du papillon.

Prénom:

Objectif: Connaître le cycle de vie du papillon.

Date:

Consigne: Colle dans chaque case le dessin correspondant au stade du développement du papillon.

LE PAPILLON	LES OEUFS	LA CHENILLE	LA CHRYSALIDE

Prénom: